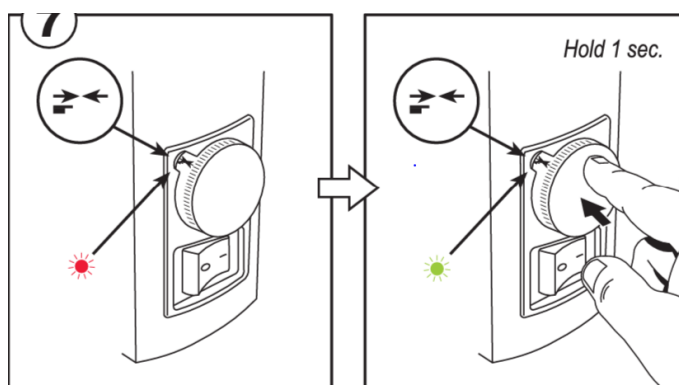




1. Sätt strömbrytaren i läge 1 för att starta elementet
2. Ställ in vridknappen med 2 pilar mot varandra (22 grader) pekande mot indikatorlampan.  
Tryck sedan och håll inne vridknappen i 1 sekund tills indikatorlampan blinkar grönt.

Se bild nedan:



3. Elementet är nu rätt inställt, och du kan välja önskad temperatur.

**OBS!**

Vid strömavbrott så måste man göra om följande steg enligt ovan.